



МИНИСТЕРСТВО ТРАНСПОРТА РОССИЙСКОЙ ФЕДЕРАЦИИ

ФЕДЕРАЛЬНОЕ АГЕНТСТВО ЖЕЛЕЗНОДОРОЖНОГО ТРАНСПОРТА
(РОСЖЕЛДОР)

РАСПОРЯЖЕНИЕ

21 марта 2022

Москва

№ *ММ-183-р*

Об установлении публичного сервитута в интересах открытого акционерного общества «Российские железные дороги»

В соответствии с Земельным кодексом Российской Федерации, статьей 4 Федерального закона от 31.07.2020 № 254-ФЗ «Об особенностях регулирования отдельных отношений в целях модернизации и расширения магистральной инфраструктуры и о внесении изменений в отдельные законодательные акты Российской Федерации», пунктом 5.3.18 (3) Положения о Федеральном агентстве железнодорожного транспорта, утвержденного постановлением Правительства Российской Федерации от 30.07.2004 № 397, и на основании ходатайства открытого акционерного общества «Российские железные дороги» (далее – ОАО «РЖД»), поступившего с письмом Дирекции по комплексной реконструкции железных дорог и строительству объектов железнодорожного транспорта – филиала ОАО «РЖД» от 17.02.2022 № ИСХ-1602/ДКРС:

1. Установить публичный сервитут на срок 45 месяцев в интересах ОАО «РЖД» (ОГРН 1037739877295, ИНН 7708503727) в отношении:

1) земельного участка с кадастровым номером 47:20:0223002:43 площадью 863 кв.м, с адресным ориентиром: Ленинградская область, Кингисеппский муниципальный район; Вистинское сельское поселение;

2) земельного участка с кадастровым номером 47:20:0223002:44 площадью 1318 кв.м, с адресным ориентиром: Ленинградская область, Кингисеппский муниципальный район; Вистинское сельское поселение;

3) земельного участка с кадастровым номером 47:20:0223002:54 площадью 184 кв.м, с адресным ориентиром: Ленинградская область, Кингисеппский муниципальный район; Вистинское сельское поселение;

4) земельного участка с кадастровым номером 47:20:0223002:57 площадью 688 кв.м, с адресным ориентиром: Ленинградская область, Кингисеппский муниципальный район; Усть-Лужское сельское поселение.

2. Срок, в течение которого использование земельного участка (его части) и (или) расположенного на нем объекта недвижимости в соответствии с их

разрешенным использованием будет невозможно или существенно затруднено (при возникновении таких обстоятельств), не более 12 месяцев.

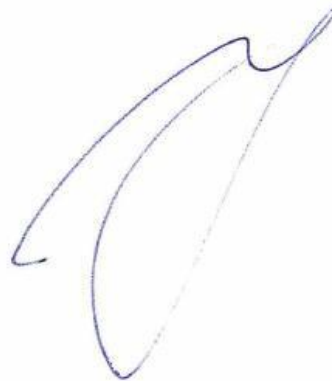
3. Утвердить границы публичного сервитута общей площадью 3053 кв. м согласно прилагаемому графическому описанию местоположения границ публичного сервитута и перечням координат характерных точек вышеуказанных границ, являющихся неотъемлемой частью настоящего распоряжения.

4. Публичный сервитут устанавливается в целях строительства линейных объектов инфраструктуры, реконструкции объектов инфраструктуры при реализации объекта: «Комплексная реконструкция участка Мга – Гатчина – Веймарн – Ивангород и железнодорожных подходов к портам на южном берегу Финского залива. Строительство станции Лужская-Генеральная на полное развитие и соединительного пути Лужская-Нефтяная – Лужская-Генеральная» на основании документации по планировке территории (проекта планировки территории и проекта межевания территории), утвержденной распоряжением Федерального агентства железнодорожного транспорта от 23.03.2020 № ВЧ-121-р.

5. Управлению финансов, инвестиций и капитального строительства Федерального агентства железнодорожного транспорта:

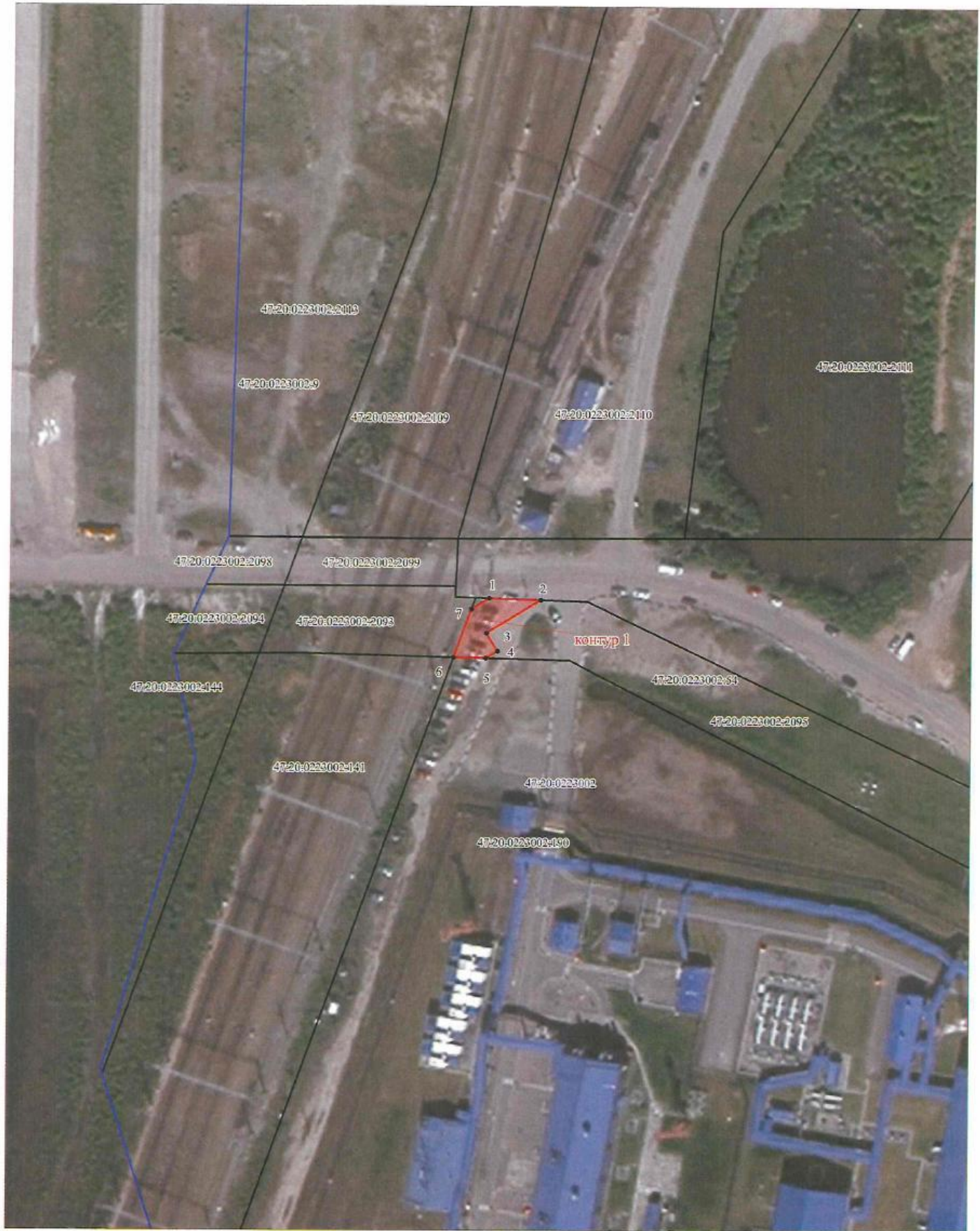
- 1) направить в соответствии с Федеральным законом от 13.07.2015 № 218-ФЗ «О государственной регистрации недвижимости» копию настоящего распоряжения в филиал ФГБУ «ФКП Росреестра» по Ленинградской области;
- 2) направить копию настоящего распоряжения в ОАО «РЖД»;
- 3) обеспечить размещение настоящего распоряжения на официальном сайте Федерального агентства железнодорожного транспорта в информационно-коммуникационной сети «Интернет».

Заместитель руководителя



А.О. Иванов

Графическое описание местоположения границ публичного сервитута для строительства линейных объектов инфраструктуры, реконструкции объектов инфраструктуры по объекту «Комплексная реконструкция участка Мга – Гатчина – Веймарн – Ивангород и железнодорожных путей Лужская-Нефтяная – Лужская-Генеральная» для целей, предусмотренных п.1 ч. 5 ст. 4 Федерального закона от 31.07.2020 № 254-ФЗ

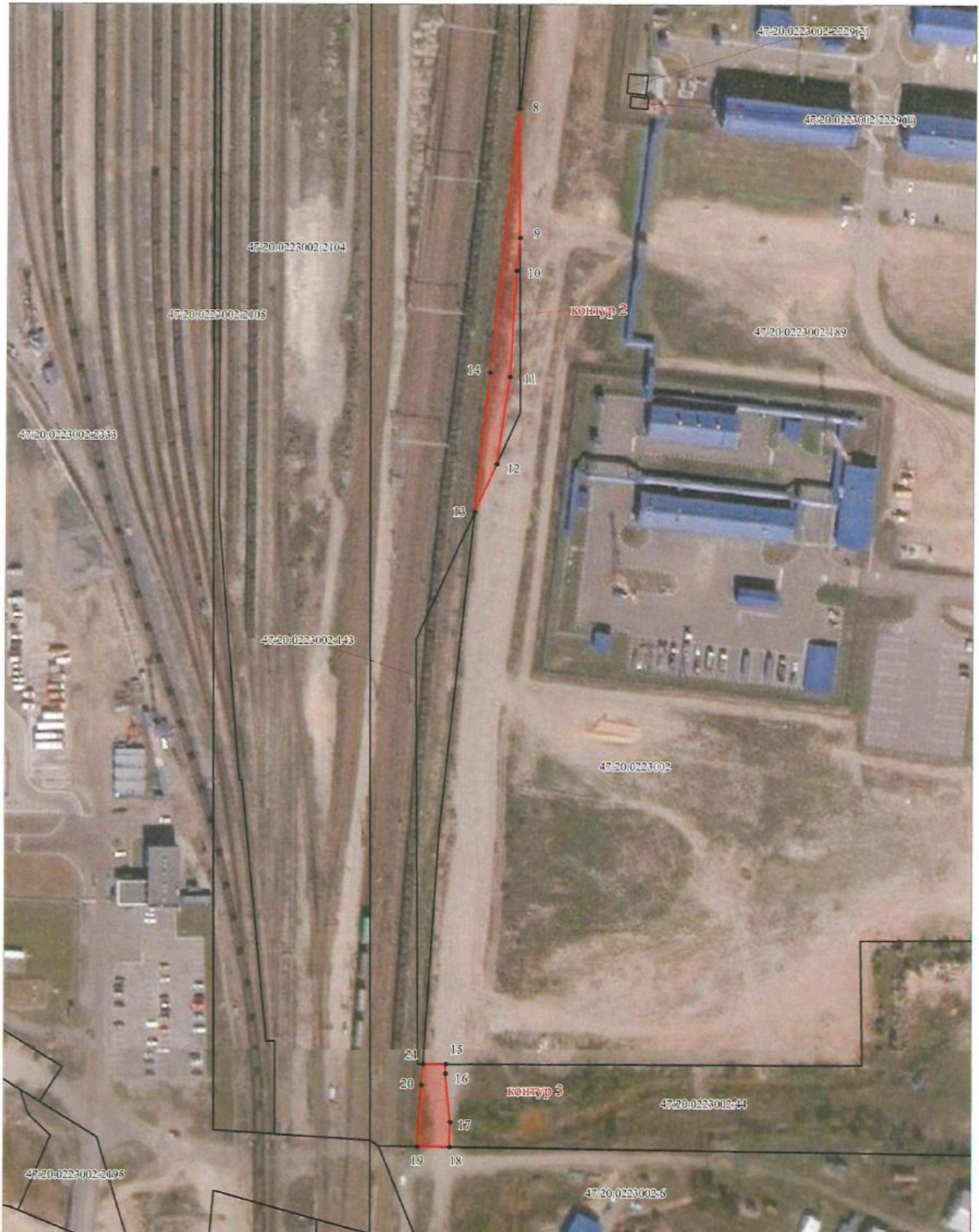


Условные обозначения:

- проектная граница публичного сервитута
- граница земельных участков, сведения о которых содержатся в ЕГРН
- граница кадастрового квартала
- 47:20:0223002 - номер кадастрового квартала
- 47:20:0223002:189 - кадастровый номер земельного участка, сведения о котором содержатся в ЕГРН
- 1 - характерная точка проектной границы публичного сервитута
- контур 1 - номер контура публичного сервитута

Масштаб 1:1000

Графическое описание местоположения границ публичного сервитута для строительства линейных объектов инфраструктуры, реконструкции объектов инфраструктуры по объекту «Комплексная реконструкция участка Мга – Гатчина – Веймарн – Ивангород и железнодорожных подходов к портам на южном берегу Финского залива. Строительство станции Лужская-Генеральная на полное развитие и соединительного пути Лужская-Нефтяная – Лужская-Генеральная» для целей, предусмотренных п.1 ч. 5 ст. 4 Федерального закона от 31.07.2020 № 254-ФЗ



Условные обозначения:

- проектная граница публичного сервитута
- граница земельных участков, сведения о которых содержатся в ЕГРН
- граница кадастрового квартала
- 47:20:0223002 - номер кадастрового квартала
- 47:20:0223002:189 - кадастровый номер земельного участка, сведения о котором содержатся в ЕГРН
- 1 - характерная точка проектной границы публичного сервитута
- контур 1 - номер контура публичного сервитута

Масштаб 1:1500

Графическое описание местоположения границ публичного сервитута для строительства линейных объектов инфраструктуры, реконструкции объектов инфраструктуры по объекту «Комплексная реконструкция участка Мга – Гатчина – Веймарн – Ивангород и железнодорожных подходов к портам на южном берегу Финского залива. Строительство станции Лужская-Генеральная на полное развитие и соединительного пути Лужская-Нефтяная – Лужская-Генеральная» для целей, предусмотренных п.1 ч. 5 ст. 4 Федерального закона от 31.07.2020 № 254-ФЗ



Условные обозначения:

- проектная граница публичного сервитута
- граница земельных участков, сведения о которых содержатся в ЕГРН
- граница кадастрового квартала
- 47:20:0223002 - номер кадастрового квартала
- 47:20:0223002:189 - кадастровый номер земельного участка, сведения о котором содержатся в ЕГРН
- 1 - характерная точка проектной границы публичного сервитута
- контур 1 - номер контура публичного сервитута

Масштаб 1:800

Графическое описание местоположения границ публичного сервитута для строительства линейных объектов инфраструктуры, реконструкции объектов инфраструктуры по объекту «Комплексная реконструкция участка Мга – Гатчина – Веймарн – Ивангород и железнодорожных подходов к портам на южном берегу Финского залива. Строительство станции Лужская-Генеральная на полное развитие и соединительного пути Лужская-Нефтяная – Лужская-Генеральная» для целей, предусмотренных п.1 ч. 5 ст. 4 Федерального закона от 31.07.2020 № 254-ФЗ

Местоположение земельного участка (публичного сервитута)			Ленинградская область, Кингисеппский район	
Система координат			МСК-47 зона 1	
Площадь			3053 кв.м	
Перечень характерных точек				
Обозначение характерных точек границ	Координаты, м		Метод определения координат характерной точки	Средняя квадратическая погрешность положения характерной точки (M _Г), м
	X	Y		
1	2	3	4	5
Контур 1 (47:20:0223002:54) площадью 184 кв.м				
1	408682.09	1277574.72	Картометрический метод	0.20
2	408681.66	1277589.13	Картометрический метод	0.20
3	408672.22	1277574.21	Картометрический метод	0.20
4	408667.15	1277577.42	Картометрический метод	0.20
5	408665.12	1277574.20	Картометрический метод	0.20
6	408665.28	1277565.21	Картометрический метод	0.20
7	408678.97	1277569.79	Картометрический метод	0.20
1	408682.09	1277574.72	Картометрический метод	0.20
Контур 2 (47:20:0223002:44) площадью 918 кв.м				
8	407722.96	1277365.29	Картометрический метод	0.20
9	407670.16	1277365.80	Картометрический метод	0.20
10	407656.74	1277364.51	Картометрический метод	0.20
11	407613.18	1277362.14	Картометрический метод	0.20
12	407577.06	1277356.76	Картометрический метод	0.20
13	407557.17	1277347.66	Картометрический метод	0.20
14	407614.70	1277353.76	Картометрический метод	0.20
8	407722.96	1277365.29	Картометрический метод	0.20
Контур 3 (47:20:0223002:44) площадью 400 кв.м				
15	407328.49	1277336.80	Картометрический метод	0.20
16	407324.76	1277336.66	Картометрический метод	0.20
17	407304.50	1277338.68	Картометрический метод	0.20
18	407294.33	1277338.49	Картометрический метод	0.20
19	407294.44	1277324.98	Картометрический метод	0.20
20	407319.96	1277326.66	Картометрический метод	0.20
21	407328.46	1277327.23	Картометрический метод	0.20
15	407328.49	1277336.80	Картометрический метод	0.20
Контур 4 (47:20:0223002:43) площадью 863 кв.м				
22	407259.18	1277323.48	Картометрический метод	0.20
23	407247.36	1277328.40	Картометрический метод	0.20
24	407211.04	1277329.13	Картометрический метод	0.20
25	407196.93	1277328.15	Картометрический метод	0.20
26	407190.91	1277346.97	Картометрический метод	0.20
27	407171.15	1277347.29	Картометрический метод	0.20

28	407171.05	1277341.29	Картометрический метод	0.20
29	407157.56	1277341.51	Картометрический метод	0.20
30	407157.60	1277333.49	Картометрический метод	0.20
31	407181.21	1277333.08	Картометрический метод	0.20
32	407184.69	1277322.88	Картометрический метод	0.20
33	407211.19	1277323.12	Картометрический метод	0.20
22	407259.18	1277323.48	Картометрический метод	0.20
Контур 5 (47:20:0223002:57) площадью 688 кв.м				
34	407141.32	1277333.75	Картометрический метод	0.20
35	407141.72	1277341.77	Картометрический метод	0.20
36	407112.36	1277342.25	Картометрический метод	0.20
37	407112.40	1277344.51	Картометрический метод	0.20
38	407074.55	1277345.14	Картометрический метод	0.20
39	407063.67	1277343.60	Картометрический метод	0.20
40	407072.99	1277339.45	Картометрический метод	0.20
41	407085.33	1277332.39	Картометрический метод	0.20
42	407088.12	1277329.92	Картометрический метод	0.20
43	407090.62	1277329.87	Картометрический метод	0.20
44	407097.56	1277334.50	Картометрический метод	0.20
34	407141.32	1277333.75	Картометрический метод	0.20